



présentation sommaire ■ ■ ■

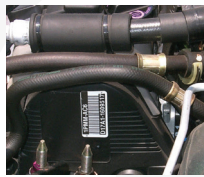
- **Chargement facile** - Le boîtier horizontal compartimenté avec une charnière arrière facilite le chargement du ruban et des étiquettes.
- **Construction robuste** - Une construction à double paroi et des charnières concentriques assurent une intégrité structurelle robuste.
- **Fenêtre support enveloppante** - Permet à l'opérateur de vérifier de manière visuelle le niveau du support sans interrompre l'opération d'impression.
- **Protection contre les liquides** - Le panneau de l'interface utilisateur est scellé afin d'éviter que des liquides et des débris n'endommagent les commandes d'utilisation sensibles.
- **Coûts réduits du ruban** - Les rubans standardisés à mandrin plus larges d'un pouce coûtent moins cher que les rubans de bureau classiques plus petits.
- **Rouleau de support large** - Réduit les interruptions et permet de gagner en temps avec une capacité de support plus grande sur le modèle Professional +.
- **Empilage interne plié en paravent** - Protège le support de l'environnement et élimine les ondulations sur le modèle Professional +.
- **Utilisation facile** - Pas d'outils ou d'expérience requise pour remplacer les pièces les plus essentielles, la tête d'impression et le rouleau d'impression.
- **Affichage graphique de grande taille** - Permet des changements rapides et faciles et offre une indication d'état visuel (modèle Professional seulement).
- **Sans fil en option** - Les technologies de communication 802.11 a/b/g et Bluetooth permettent de partager, de gérer et de placer facilement les imprimantes là où vous en avez besoin (modèles Professional seulement).

E-Class Mark III est une gamme d'imprimantes de bureau thermiques compactes conçues pour une grande variété de secteurs et d'applications qui nécessitent une imprimante de code-barres fiable et économique. Datamax-O'Neil a appliqué son expertise en matière d'imprimantes industrielles pour offrir à sa clientèle une imprimante d'entrée de gamme qui possède les caractéristiques et la fiabilité propres à des imprimantes plus coûteuses. La E-Class Mark III est abordable, facile à utiliser et économique.

Nous avons fait en sorte que la E-Class Mark III soit facile à utiliser en la dotant d'un support de chargement facile et d'un écran LCD interactif. Les utilisateurs remarqueront également une réduction de leurs coûts opérationnels journaliers grâce à une plus grande capacité du rouleau du support et du ruban. La E-Class Mark III est l'une des meilleures offres du marché : son prix est compétitif, d'une conception éprouvée et d'une performance fiable. L'imprimante continuera de fonctionner alors que les autres imprimantes seront tombées en panne.

Pourquoi payer pour des fonctionnalités dont vous n'avez pas besoin ? La E-Class est disponible en quatre modèles distincts qui offrent les fonctionnalités nécessaires pour répondre aux exigences des clients les plus variées. Chacun de ces modèles est présenté de manière détaillée dans le tableau de la page suivante.

applications courantes ■ ■ ■



Fabrication

- Etiquettes de produits
- Produits en cours de fabrication
- Suivi des réparations
- Etiquettes de fabrication
- Instructions



Vente au détail

- Etiquettes d'articles
- Etiquettes de rayon
- Affichettes et bandeaux publicitaires
- Etiquetage des retours



Soins de santé

- Suivi d'échantillons
- Etiquetage de dossiers
- Bracelets d'identification de patients
- Identification d'actifs
- Pharmacie



Services postaux

- Etiquettes d'expédition
- Routage des colis
- Gestion des livraisons

vos avantages ■ ■ ■



Abordable - La E-Class Mark III est soigneusement conçue pour maximiser la valeur de votre investissement

en offrant un prix d'achat compétitif, une construction à double paroi pour une durabilité accrue et un modèle éprouvé pour une fiabilité à long terme.



Facile à utiliser - La E-Class Mark III permet de remplacer facilement les imprimantes existantes ou d'en installer de nouvelles grâce aux émulations de langues comprises dans chaque imprimante et une gamme d'options de connectivité. Les utilisateurs apprécieront l'écran LCD pratique et le chargement de support/ruban rapide.



Fonctionnement économique - La E-Class Mark III réduit les coûts d'exploitation journaliers en limitant la consommation d'énergie et les coûts associés aux consommables d'imprimante tels que les étiquettes et les rubans.



Le saviez-vous ?

L'utilisation de fournitures de qualité peut considérablement prolonger la durée de vie de votre tête d'impression. Datamax-O'Neil offre une grande variété de supports d'impression de haute qualité pour ses imprimantes, notamment des étiquettes personnalisées, des étiquettes standards, des supports d'impression pour billetterie, des rubans et des produits d'entretien. Lorsque vous choisissez Datamax-O'Neil, vous bénéficiez d'un engagement éprouvé pour une qualité supérieure. Une qualité qui se traduit par une performance et une compatibilité...garanties.



datamax • o'neil
right by our customers.

caractéristiques du produit ■ ■ ■

Basic



Le modèle Basic répond aux besoins des applications de code à barres les plus courantes. Les ports USB et série font partie des caractéristiques standards. Le 300dpi en option, le transfert thermique et le distributeur d'étiquettes sont également disponibles.

Advanced



Le modèle Advanced est destiné aux applications qui nécessitent des communications en réseau, une vitesse d'impression plus rapide ou une compatibilité de support spéciale. Le modèle Advanced comprend toutes les caractéristiques et les options du Basic, en plus de comporter des ports de communications parallèles et Ethernet et un capteur de support réglable et d'imprimer jusqu'à 127 mm par seconde.

Professional



Le modèle Professional est réservé aux applications sophistiquées qui nécessitent un plus haut niveau de capacité d'interface, une performance plus élevée et des communications sans fil. Elle comprend un affichage graphique avec une interface de menu de navigation, une horloge en temps réel, une alarme audible, une connectivité hôte USB, une vitesse d'impression plus rapide, le LAN sans fil en option et des communications Bluetooth.

Professional+



Le modèle Professional + (plus) est conçu pour des applications qui exigent une grande capacité de support. Le Professional + comprend toutes les caractéristiques du Professional, notamment un grand ruban interne, un support interne plié en paravent et un verrou de boîtier en option.

Modèle

E-4204B (8 points/mm)
E-4304B (12 points/mm)

E-4205A (8 points/mm)
E-4305A (12 points/mm)

E-4206P (8 points/mm)
E-4305P (12 points/mm)

E-4206L (8 points/mm)
E-4305L (12 points/mm)

Options de communication

USB 2.0
Serie RS232

USB 2.0
Serie RS232
Bidirectionnel parallèle
10/100 Ethernet BaseT

USB 2.0
Serie RS232
Bidirectionnel parallèle
10/100 Ethernet BaseT

Hôte USB
LAN sans fil 802.11 a/b/g (en option)
Bluetooth® v2.0 (en option)

Dimensions

203,5 mm x 187 mm x 282 mm

203,5 mm x 243 mm x 356 mm

Poids

2,4 kg

3,5 kg

Vitesse

101 mm/s

127 mm/s

152 mm/s à 8 points/mm ; 127 mm/s à 12 points/mm

Largeur d'impression maximum

108 mm à 8 points/mm ; 106 mm à 12 points/mm

Diamètre du rouleau de support maximum

127 mm

183 mm

Diamètre du noyau de support

Min : 25 mm / Max : 38 mm

Min : 25 mm / Max : 76 mm

Mémoire

Flash 64 Mo/DRAM 16 Mo

Flash 64 Mo/DRAM 32 Mo

Options d'alimentation/Accessoires

Boîtier du convertisseur de puissance encastré (en option)
Boîtier du convertisseur de puissance encastré et batterie supplémentaire (en option)

Non disponible

Indicateurs/Affichage

Deux voyants lumineux en trois couleurs

Deux voyants lumineux en trois couleurs
Affichage graphique multilignes monochrome
Système de configuration du menu
Alerte audible
Horloge temps réel

Une valeur en 3 dimensions

La valeur se situe au-delà du prix d'achat d'un produit. Il s'agit d'un équilibre entre le coût, les caractéristiques et la durabilité. Nous appelons cela la valeur en 3 dimensions. La E-Class Mark III comporte toutes ces dimensions. Elle est abordable, facile à utiliser et économique.

Abordable



Prix d'achat compétitif

La E-Class Mark III coûte moins cher que les autres imprimantes de sa catégorie.

Construction durable

Nous avons utilisé des modèles éprouvés et une construction à double paroi robuste pour s'assurer que votre imprimante dure plus longtemps que les autres imprimantes du marché.

Performance fiable

Contrairement aux imprimantes à jet d'encre et laser, la E-Class Mark III est conçue pour gérer des étiquettes collantes de manière fiable et n'exige pas un nettoyage et un entretien réguliers.

Faible maintenance

En dehors de la tête d'impression et du ruban d'impression, la E-Class Mark III comporte un nombre relativement réduit de pièces mobiles pouvant s'user, ce qui vous épargnera des dépenses en réparation.

Facile à utiliser



Changez de support plus rapidement et moins fréquemment

Les rouleaux de support sont faciles à changer et les rouleaux de ruban sont 3 fois plus grands, donc pas besoin de le faire souvent.

Facile à utiliser

La E-Class Mark III est équipée de commandes conviviales et les modèles Professional comprennent un affichage graphique de grande taille.

Facile à installer

L'installation est facile avec une variété d'options de communications câblées et sans fil, pilotes et boutiques Windows®/réinitialisation par l'opérateur.

Système d'exploitation avec émulation de langues

Le système d'exploitation de l'imprimante comprend un grand nombre de langages d'imprimante de sorte que l'intégration de système ne nécessite pas de changement de programmation.

Fonctionnement économique



Consommation d'énergie réduite

La E-Class Mark III est équipée d'une tête d'impression papier très précise qui ne chauffe que les points nécessaires. Cela vous permet d'économiser de l'énergie.

Coût de matériel réduit

Contrairement à la plupart des petites imprimantes de bureau, la E-Class Mark III utilise des rubans économiques, de grande capacité, qui valent bien l'imprimante.

Réduction des déchets matériels

Contrairement aux imprimantes laser ou à jet d'encre qui gaspillent le support, la E-Class Mark III imprime des étiquettes individuelles, et vous permet d'imprimer exactement ce dont vous avez besoin sans jamais avoir à jeter d'étiquettes non imprimées.



Le saviez-vous ?

Les **garanties étendues** Datamax-O'Neil offrent la couverture que vous cherchiez pour un fonctionnement impeccable de votre imprimante longtemps après l'expiration de votre période de garantie d'origine. Les garanties étendues comprennent des délais de réaction rapides, une variété d'options intégrales et une gamme variée d'options de durée de contrat. *(non disponibles dans tous les pays)*



caractéristiques du produit ■ ■ ■

technologie d'impression ■ ■ ■

- Type d'imprimante :
 - Thermique direct
 - Transfert thermique en option
- Plage de longueur d'impression :
 - 9,5 mm - 2514 mm
- Résolution :
 - 8 points/mm
 - 12 points/mm en option

caractéristiques physiques ■ ■ ■

- Couleur :
 - Pantone® gris chaud
- Température de fonctionnement :
 - 4°C à 35°C
- Construction :
 - Boîtier compartimenté avec charnière concentrique arrière
 - Thermoplastique hautement résistant à double paroi
 - Fenêtre support enveloppante claire
- Source d'alimentation :
 - Convertisseur de puissance automatique

intégration ■ ■ ■

- Ports de communication :

	Basic	Adv	Pro	Pro+
Serie RS232	Standard			
USB 2.0	Standard			
Bidirectionnel parallèle			Standard	
10/100 Ethernet BaseT			Standard	
Hôte USB			Standard	
802.11 a/b/g			En option	
Bluetooth® v2.0			En option	

- 802.11 a/b/g :
 - Norme réseau : IEEE 802.11 a/b/g
 - Modes d'accès sans fil : Infrastructure et ad-hoc
 - Protocoles de sécurité :

	WEP	WPA	WPA2
Modes		PSK/Entreprise	
Sécurité/Cryptage	64/128	TKIP/RC4	CCMP/AES
Authentification	LEAP, EAP-PEAP, EAP-FAST, EAP-TTLS, EAP-LEAP		

- Support réseau : DHCP, TCP/IP, UDP, DNS, BOOTP
- Logiciels :
 - NETira CT: Outil de configuration de l'imprimante
 - NETira RM: Outil de gestion de l'imprimante en réseau
 - NETira LD: Logiciel de création d'étiquettes
 - Pilotes: Windows® XP, Windows® Vista, Windows® NT, Windows 7, Windows 8 (32 & 64-bit)
- Firmware :
 - Mises à jour : Disponibles en ligne
 - Langage de commande universel de l'imprimante :
 - PL-Z(ebra)
 - PL-B(oca)
 - PL-I(ntermec)
 - PL-E(ltron)
 - Compatible XML

codes à barres/polices/graphiques ■ ■ ■

- Codes à barres :
 - Linéaire : Code 3 sur 9, UPC-A, UPC-E, Entrelacé 2 sur 5 (1 2 sur 5), Code 128, EAN-13, EAN-8, HBIC, Code à barres, Entrelacé 2 sur 5 avec un module de 10 sommes de contrôle, Plessey, Entrelacé 2 sur 5 avec un module de 10 sommes de contrôle & support de cordon d'expédition, Addendum UPC à 2 chiffres, Addendum UPC à 5 chiffres, Code 93, Postnet, UCC/EAN Code 128, Telepen
 - Bidimensionnels : MaxiCode UPS, FIM, PDF-417, DataMatrix, QR Code, Aztec, Code 128 avec Interrupteur automatique sous-ensemble, GS1 Databar (substitut de RSS), Code à barres lié TCIF de 3 sur 9 (TLC39), MicroPDF 417
- Polices résidentes :
 - Dix polices alphanumériques de 2 mm à 6 mm dont OCR-A, OCR-B,™ police modulable CG Triumvirate™ par AGFA®
- Types de police téléchargeables :
 - True-Type, AGFA® Intellifont™, Bitmap
- Ensemble de caractères :
 - Page de code 850 IBM® modifiée ; comprend des caractères pour les pays anglophones et pour la plupart des pays européens, scandinaves et hispanophones.
 - 50 pages de codes résidents
- Agrandissement/rotation des polices :
 - Toutes les polices peuvent être agrandies verticalement et horizontalement jusqu'à 24 fois ; les polices et les images peuvent être imprimées en quatre directions: 0°, 90°, 180° et 270°
- Images compatibles :
 - Fichiers de formats .PCX, .BMP, .IMG
- Champ réversible / image miroir :
 - Tout champ texte ou image peut être imprimée à l'envers ou à l'endroit

homologation ■ ■ ■

Veuillez contacter un représentant des ventes pour la liste actualisée des homologations

garantie ■ ■ ■

- Imprimante* : 1 an (y compris le rouleau d'impression et les options installées)
 - Tête d'impression* : 1 an ou 1 000 000 pouces, au premier des termes arrivant à échéance
 - Contactez un responsable des ventes pour les options d'extension de garantie
- * lorsqu'utilisé avec les consommables approuvés

Compatibilité de support ■ ■ ■

- Rouleau tag/étiquettes :
 - Gamme de largeur : 19 mm – 112 mm
 - Gamme d'épaisseur : 0,06 - 0,25 mm
 - Enroulement : enroulement vers l'intérieur ou l'extérieur
- Rubans :
 - Diamètre extérieur maximum : 65 mm
 - Largeurs du noyau minimum : 109 mm pour un diamètre de 12,5 mm ou 25 mm pour un diamètre de 25 mm
 - Largeur du noyau maximum : 109 mm
 - Gamme de largeur : 25 mm – 109 mm
 - Enroulement : Côté enduit vers l'intérieur (CSI) ou côté enduit vers l'extérieur (CSO)
- Portée détecteur index :
 - Transmissif (association détecteurs supérieur et inférieur) : intervalle, trou ou coche
 - » Basic : 5 mm droite de CL
 - » AdvPro/Pro+ : 42 mm gauche de CL à 34 mm droite de CL
 - Intervalle, trou ou coche réfléchif(ve) (détecteur inférieur uniquement)
 - » Basic : 5 mm droite de CL
 - » AdvPro/Pro+ : 58 mm gauche de CL à 34 mm droite de CL
- Pliage en accordéon interne (modèles Pro+ uniquement) :
 - Profondeur maximum : 165 mm
 - Hauteur maximum : 135 mm
 - Largeur maximum : 108 mm

accessoires ■ ■ ■

- Batterie supplémentaire (non disponible pour Pro+)
- Rembobineuse externe
- Boîtier d'alimentation
- Hotte à chargement automatique (non disponible pour Pro+)
- Boîtier d'alimentation (non disponible pour Pro+)
- Support de rouleau externe (grand rouleau)
- Kit de sécurité - Verrou d'armoire et point d'attache (Pro+ uniquement)

options ■ ■ ■

- Transfert thermique (comprend des adaptateurs de ruban de 25,4 mm)
- Haute résolution (12 points/mm)
- LAN sans fil (modèles Professional uniquement)
- Bluetooth® v2.0 (modèles Professional uniquement)
- Distributeur d'étiquettes (décolleuse) avec champ de capteur
- Massicot avec champ de capteur (non disponible sur Basic)



datamax · o'neil
right by our customers.

A Company

www.datamax-oneil.com

Caractéristiques sujettes à modifications sans préavis.
Tous les noms de marques, de produits ou de marques commerciales sont la propriété de leurs détenteurs respectifs.
Copyright 2012, Datamax-O'Neil (rev. 20120430)