

POWERSCAN™ 9600 DPX

Scanner portable industriel révolutionnaire pour la traçabilité des codes-barres gravé sur pièces.



ULTRA-ROBUSTE ET ÉQUILIBRÉ !

La famille de lecteurs codes-barres PowerScan est le summum des scanners portables industriels. Conçus pour résister aux conditions environnementales les plus difficiles, Les lecteurs PowerScan 9600 offrent un design ultra-robuste et une ergonomie équilibrée pour réduire le stress de l'opérateur pendant les activités quotidiennes.

TECHNOLOGIE DPM

La série PowerScan 9600 DPX répond aux besoin de traçabilité lors du marquage direct sur pièces (DPM). Les codes sont directement marqués sur les pièces grâce à différentes technologies de marquage telles que la gravure laser, le poinçonnage par points, l'impression à jet d'encre et la gravure électrochimique. Le système de reconnaissance 4D breveté de Datalogic configure automatiquement les meilleurs paramètres de lecture et les algorithmes de décodage, sans avoir besoin de configurer le scanner pour chaque application différente.

CHARGE SANS FIL

Le scanner PowerScan 9600 DPX est équipé du système de charge sans contact de Datalogic. Basé sur la technologie de charge par induction, le système de charge sans contact de Datalogic élimine les contacts et les broches de batterie qui se salissent, se plient ou se cassent souvent au fil du temps - ce qui élimine un point de défaillance clé pour les appareils utilisés dans des environnements industriels.

LA MOBILITÉ AMÉLIORE LA PRODUCTIVITÉ

Le modèle sans fil PowerScan 9600 DPX améliore l'efficacité et la sécurité de l'opérateur grâce au Bluetooth 5.0 ou au STAR Cordless System™ de Datalogic. La base/chargeur a une conception modulaire et est disponible avec de multiples interfaces pour la communication standard et industrielle, tels que RS-232, USB, Ethernet standard et protocoles industriels.

CARACTÉRISTIQUES

- Disponible en modèles filaires et Bluetooth sans fil avec affichage
- Lecture omnidirectionnelle sur codes 1D et codes 2D
- Codes DPM et imprimés sur étiquette
- IP65 et IP67 ; testé pour 10 millions de pressions
- Ergonomie
- Base modulaire
- Éclairage dédié pour les codes DPM et système autofocus
- Technologie 3GL™ (3 Green Lights) de Datalogic et confirmation de bonne lecture par voix sonore
- Charge sans fil réduisant le coût total de possession
- EASEOFCARE offrent une large gamme de service pour protéger votre investissement, garantissant une productivité maximale et un retour sur investissement

PRODUCTION :

- Contrôle travaux en cours
- Sous-assemblage
- Suivi des composants
- Contrôle qualité
- Contrôle des stocks de ligne



CARACTÉRISTIQUES

COMMUNICATIONS SANS FIL

PM9600 DPX	Système sans fil STAR de Datalogic Fréquence radio : 433 MHz ; Puissance rayonnée efficace : 433 MHz : < 10 mW ; Configuration point-à-point/multi-point ; Nombre maximal de lecteurs par récepteur radio : 16 ; Communications bidirectionnelles ; Portée radio (en air libre) : 433 MHz : 150 m / 492 pi à basse vitesse ; 100 m / 328 pi à haute vitesse.
PBT9600 DPX	Technologie sans fil Bluetooth Fréquence radio : 2,4 GHz ; Profils : SPP (Profil de port série) et HID (Dispositif d'interface humaine) ; Protocole : Bluetooth 5.0 Certifié ; Classe 1, Classe 2 et Classe 3 ; Portée radio (en air libre) : 100,0 m / 328,0 pi ; Les distances de portée sont mesurées en utilisant la station de base ; La portée avec connexion à d'autres périphériques Bluetooth peut donner des résultats différents ; Sécurité : Cryptage des données ; Authentification du scanner.

CAPACITÉS DE DECODAGE

Codes 1D / linéaires	Discernement automatique de tous les codes 1D standards, y compris les codes linéaires GS1 DataBar™.
Codes 2D	Code Aztec ; Code Chinois Han Xin ; Matrice de données ; MaxiCode ; Micro QR Code ; Code QR ; Code Dot
Codes Postaux	Poste australienne ; Poste chinoise ; IMB ; Poste japonaise ; KIX Post ; Code planète ; Poste portugaise ; Code Postnet ; Code Royal Mail (RM4SCC) ; Poste suédoise
Codes empilés	Composites EAN/JAN ; Composites GS1 DataBar ; Empilé GS1 DataBar élargi ; Empilé GS1 DataBar ; Empilé omnidirectionnel GS1 DataBar ; MacroPDF ; MicroPDF417 ; PDF417 ; Composites UPC A/E

ELECTRIQUE

Courant	PD9630-DPX : Fonctionnement (classique) : 470 mA @ 5V / 190 mA @ 12V ; Veille/Inactif (typique) : 89 mA @ 5V / 41 mA @ 12V. PM/PBT9600-DPX : Fonctionnement : 552 mA @ 4.1V ; Charge (typique) < 15 W ; Berceau BC96xx seulement : 150 mA @ 5 V
Batterie	Lithium-ion : 3350 mAh ; Temps de charge @ 12 VCC : 2,5 heures pour charger jusqu'à 95 % , 3,2 heures pour charger 100 % ; Nombre de lectures par charge : 80.000+.
Tension	Modèles filaires : 5 - 30 VCC ± 5 % ; Modèles sans fil : Alimenté par l'hôte : 5 VCC ± 5 % ou 10 - 30 VCC ; Alimentation externe : 10 - 30 VCC ± 5 %

ENVIRONMENTAL

Lumière ambiante	0 - 100.000 lux
Resistance aux chutes	Résiste aux chutes 2,5 m / 8,2 ft @ 20 °C / 68 °F ; Résiste aux chutes de 2,0 m / 6,6 ft @ -20 °C / -4 °F
Resistance gâchette	10 millions de pression
Protection ESD	20 kV
Humidité (sans condensation)	0 - 95%
Étanchéité	IP67 et IP65 ; Base IP65 (modèles spécifiques)
Temperature	Fonctionnement : -20 à 50 °C / -4 à 122 °F ; Stockage/Transport : -40 à 70 °C / -40 à 158 °F ; Charge : 0 à 40 °C / 32 à 104 °F nominal, 0 à 35 °C / 32 à 95 °F idéal

INTERFACES

Interfaces	RS-232 / USB / Ethernet et protocoles industriels
-------------------	---------------------------------------------------

CARACTÉRISTIQUES PHYSIQUES

Couleur	Noir
Dimensions H x L x W	19,8 x 14,0 x 7,9 cm / 7,8 x 5,5 x 3,1 in
Affichage	PM9600-DDPX. Écran graphique OLED 1,8" ; Dimensions de la police : Sélectionnable par l'utilisateur Clavier : PM9600-DDPX 4 touches ; Configurable
Clavier	PM9600-DDPX 4 Keys ; Configurable
Poids	PD9630-DPX: 316,2 g / 11,15 oz PBT9600-DPX : 434,6 g / 15,33 oz PM9600-DDPX : 462,5 g / 16,32 oz

PERFORMANCE DE LECTURE

Imageur	1280 x 800 pixels
Source lumineuse	Aiming : 650 nm VLD Éclairage : Blanc, rouge et bleu
Contraste d'impression (minimum)	15%
Angle de lecture	Pitch : +/- 52° ; Roll (Tilt) : 360° ; Skew (Yaw) : +/- 52°
Indicateurs de lecture	Sonores et visuels (ajustable); Technologie 3GL™ de Datalogic pour confirmation de lecture ; Technologie Green spot ; LED de bonne lecture double ; Vibration
Resolution (Maximum)	1D Codes : 2 mil ; 2D Codes : 4 mil

DISTANCE DE LECTURE

Profondeur de champs	Distance minimale déterminée par la longueur du symbole et l'angle de balayage. Résolution d'impression, contraste et lumière ambiante dépendants.
-----------------------------	----------------------------------------------------------------------------------------------------------------------------------------------------

Code 128 2,5 mils : 2,5 à 9,8 cm / 1,0 à 3,9 in
Code 128 5 mils : 2,5 à 16,9 cm / 1,0 à 6,7 in
EAN/UPC 13mils : 2,5 à 22,5 cm / 1,0 à 8,9 in
DataMatrix 5 mils : 2,0 à 10,0 cm / 0,8 à 3,9 in
DataMatrix 10 mils : 2,0 à 16,2 cm / 0,8 à 6,4 in

SÉCURITÉ & RÉGULATIONS

Normes et approbations	Le produit répond aux approbations de sécurité et de réglementation nécessaires pour son utilisation prévue. Le Guide de référence rapide pour ce produit peut être consulté pour une liste complète des certifications
Conformité environnementale	Conforme à la RoHS chinoise ; Conforme à la RoHS de l'UE ; Conforme à REACH
Laser Classification	Attention Radiation laser - Ne pas regarder dans le faisceau ; Classe CDRH II ; Classe IEC 60825 II
LED Classification	Classe IEC 62471 LED utilitaires

LOGICIELS

Datalogic Aladdin™	Le programme de configuration Datalogic Aladdin est disponible en téléchargement gratuit
OPOS / JavaPOS	Les utilitaires OPOS et JavaPOS sont disponibles en téléchargement gratuit.

GARANTIE

Garantie	3 ans usine
-----------------	-------------

ACCESSOIRES

Base/Chargeur



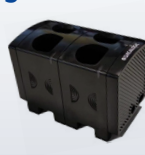
BC9630 Base/Chargeur Multi-Interface, batterie amovible
BC9631 Base/chargeur Multi-Interface, IP65

Batterie



RBP-PM96 Batterie amovible

Chargeur multi-emplacements



MC-P096-M2 Chargeur 2 emplacements
MC-P096-M4 Chargeur 4 emplacements
MC-P096-E2 Extension 2 emplacements

Housses



HLD-P096 Housse