

INDUSTRIE 5.0

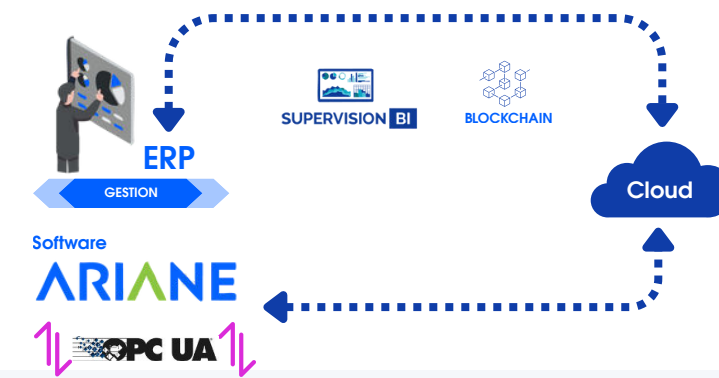
## Solutions Logicielles de pilotage industriel

Sécurisez, pilotez et rentabilisez  
vos process avec des données de qualité  
et des tableaux de bord performants.



## Une technologie dernière génération pour interfacier votre ERP avec tous vos équipements de production et centraliser vos données

Paramétrables, configurables, et universels, nos logiciels s'adaptent à tous les secteurs industriels. Vous pourrez ainsi interfacier tous vos équipements : automates, systèmes de marquage et étiquetage, balances, convoyeurs, palettiseurs, filmeuses...), avec tous les ERP du marché.



### Acquisition / Consultation de données de production

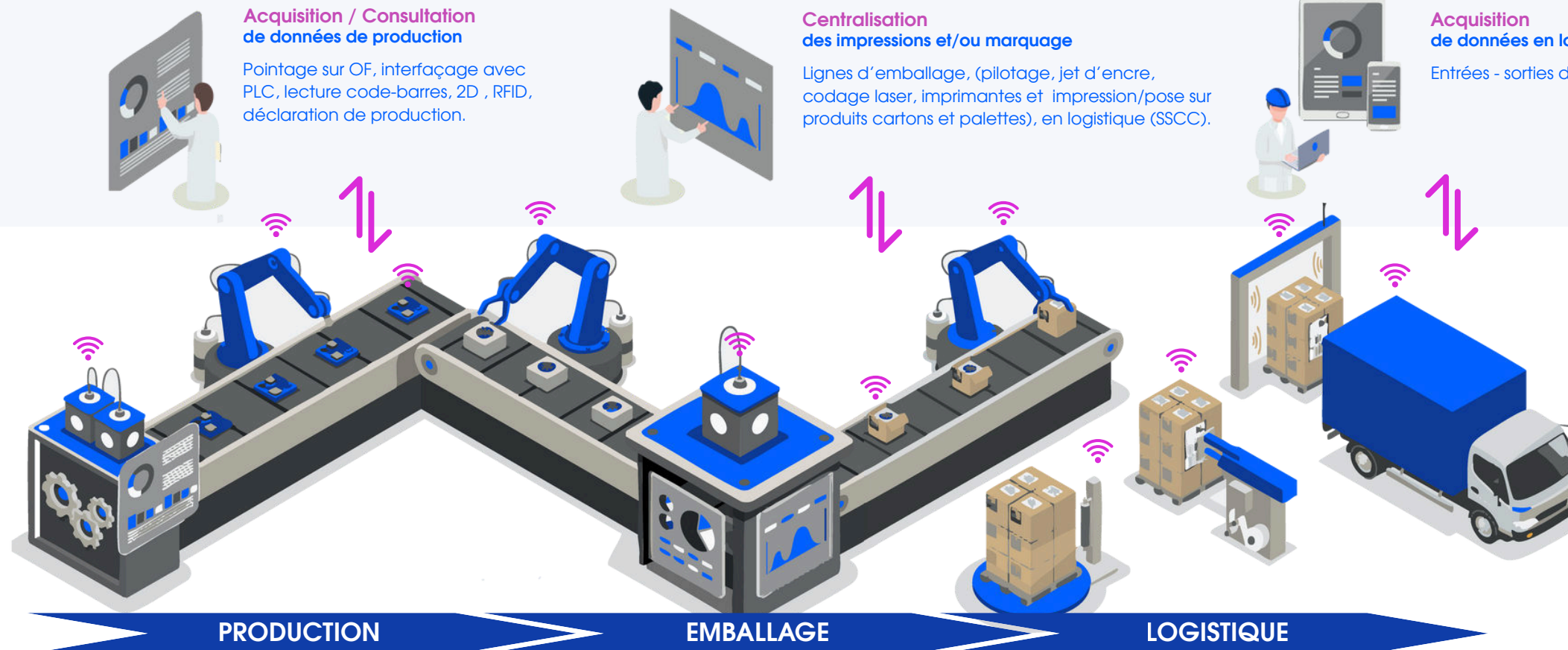
Pointage sur OF, interfaçage avec PLC, lecture code-barres, 2D, RFID, déclaration de production.

### Centralisation des impressions et/ou marquage

Lignes d'emballage, (pilotage, jet d'encre, codage laser, imprimantes et impression/pose sur produits cartons et palettes), en logistique (SSCC).

### Acquisition de données en logistique

Entrées - sorties de stock.



### Piloter

En dialoguant avec votre ERP et votre ligne de production, en injectant des OF et en redescendant des informations de terrain vers votre système informatique centralisé, vous automatisez, et vous centralisez les données.

**Bénéfices :** vous sécurisez et renforcez l'ensemble de vos process.

### Exploiter

En utilisant les données de votre production, vous avez en temps réel et en temps réel de ce qu'il se passe et êtes en capacité de mettre en place des processus de Business Intelligence et de supervision.

**Bénéfices :** vous créez la robustesse industrielle de vos process.

### Rentabiliser

En ayant accès à un diagnostic fiable et concret ainsi qu'un état des lieux globalisé de vos process. Vous prenez du recul et pouvez enfin analyser, générer des KPI.

**Bénéfices :** vous prenez rapidement les bonnes décisions pour votre entreprise et vos clients.

### Sécuriser vos flux et générer des gains concrets à chaque cycle





## Un pilotage intelligent de votre production au service des standards les plus exigeants de l'industrie 5.0

Un développement qui repose sur une **équipe d'experts multi métiers** (électrotechniciens, automaticiens et développeurs) et **20 ans d'expérience** en **marquage** et **étiquetage automatique**.



Des **solutions logicielles universelles** qui s'intègrent à tous les environnements pour connecter toutes vos machines à votre ERP.



**Multilingues, ouvertes** et **évolutifs**, nos logiciels répondent à vos enjeux de robustesse industrielle et de pilotage.

### Des retours sur investissement **concrets**

- **-90% d'erreurs** de marquage/étiquetage.
- **+10 à +30% d'amélioration de débit** et de productivité.
- **-30 à -50% d'arrêt** des machines.
- **100% d'optimisation** des équipes et des ressources.
- **Temps réel** : visibilité instantanée sur les paramètres de production.

#### Barcodis : votre partenaire pour couvrir l'ensemble de vos enjeux supply chain

- Approche globalisée pour optimiser & sécuriser vos flux, et accroître votre performance.
- Conception et intégration de solutions end-to-end, adaptées à vos besoins spécifiques.
- Offre complète et intégrée mêlant matériels, logiciels, service et conseil.

**Barcodis**  
Take the lead

29, avenue de la Baltique  
91140 Villebon sur Yvette  
01 69 28 00 23 - [contact@barcodis.com](mailto:contact@barcodis.com)  
[www.barcodis.com](http://www.barcodis.com)

